

# WildPark-Erlebnis-Rallye

Bitte nimm einen Plan am Eingang mit, so findest Du die Gehege leichter.

**Achtung:** Frage 1 und 17 betreffen Tierspuren.

Pass bei Deinem Rundgang genau auf und ordne die Spuren den Tieren zu.

**Der Start ist beim Hirschgatter am Biergarten!**

Ich heiße \_\_\_\_\_

## 1. Tierspuren messen!

Im WildPark findest Du an einigen Gehegen Tierspuren. Mit dem Zentimetermaß kannst Du messen, welche der Tierspuren die längste ist. Miss die Länge an den jeweiligen Gehegen und notiere sie.

Du findest die Tierspur von

Wisent	_____	cm
Rothirsch	_____	cm
Esel	_____	cm
Wildschwein	_____	cm
Wolf	_____	cm
Ziege	_____	cm

Die längste Tierspur hat welches Tier? \_\_\_\_\_

Wie lang ist diese? \_\_\_\_\_ cm

## 2. Die Sommerlinde ist die häufigste Lindenart. Wie alt kann sie werden?

bis 500 Jahre                      F

bis 800 Jahre                      B

bis 1000 Jahre                      R



### 3. Wie nennt man das erste Geweih des jungen Damhirschs?

- Vollschaufler                      K
- Löffler                                R
- Spießer                                A



### 4. Geweih und Hörner

Im Park gibt es Tiere mit Geweihen und Tiere mit Hörnern. Kennst Du den Unterschied? Geweihe bestehen aus einer Knochensubstanz. Sie werden in jedem Jahr im Winter oder Frühjahr, je nach Geweihträger, abgeworfen. Geweihträger sind zum Beispiel die männlichen Rothirsche und Rehböcke. Geweihe dienen in erster Linie als Kampf- und Imponierwaffe in der Brunftzeit.

Hörner werden niemals abgeworfen. Sie wachsen ein Leben lang, werden immer größer und stärker. Das Material ist Horn. Hornträger sind z.B. Kühe und Schafe.

**Gut zu wissen:** Das Geweih des Rehbocks wird in der Jägersprache von manchem als Gehörn bezeichnet, dies hat aber nichts mit dem Horn zu tun!



Schematische Geweihentwicklung beim Rothirsch

Ordne zu: Die meisten Tiere leben bei uns im Park	Geweihträger	Hornträger
Elch		
Mufflon		
Sika		
Damhirsch		
Muntjak		
Wisent		
Ziege		
Jakobsschaf		

**5. Wie heißt die Haut, die während des Wachstums das Geweih der Hirsche überzieht?**

Weichhaut	X
Bast	U
Weichfell	Z
Flaum	B



**6. Der Elch lebt gerne an Seen und in Sümpfen und kann bis zu 6 m tief tauchen. Er hat als einziges Schalentier eine Spannhaut zwischen den Zehen.**

*Während des Tauchens verschließt der Elch?*

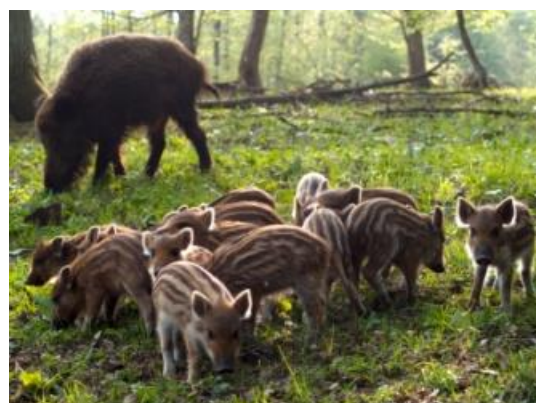
Ohren	F
Augen	C
Nasenlöcher	B



**7. Das weibliche Wildschwein bekommt jährlich viele Frischlinge.**

**Wie heißt das weibliche Schwein?**

Kuh	L
Bache	K
Fähe	J



**8. Steinmader** ist ein Kulturfolger, der sich gerne in Scheunen, Dachböden und Ställen niederlässt. Steinmader gehören zur Familie der Mader und sind auch als „Auto-Schädlinge“ bekannt.

Wer gehört noch zur Familie der Mader? Kreuze alle Tiere an.

Fischotter

Hermelin

Wasserratten

Wiesel

Bieber

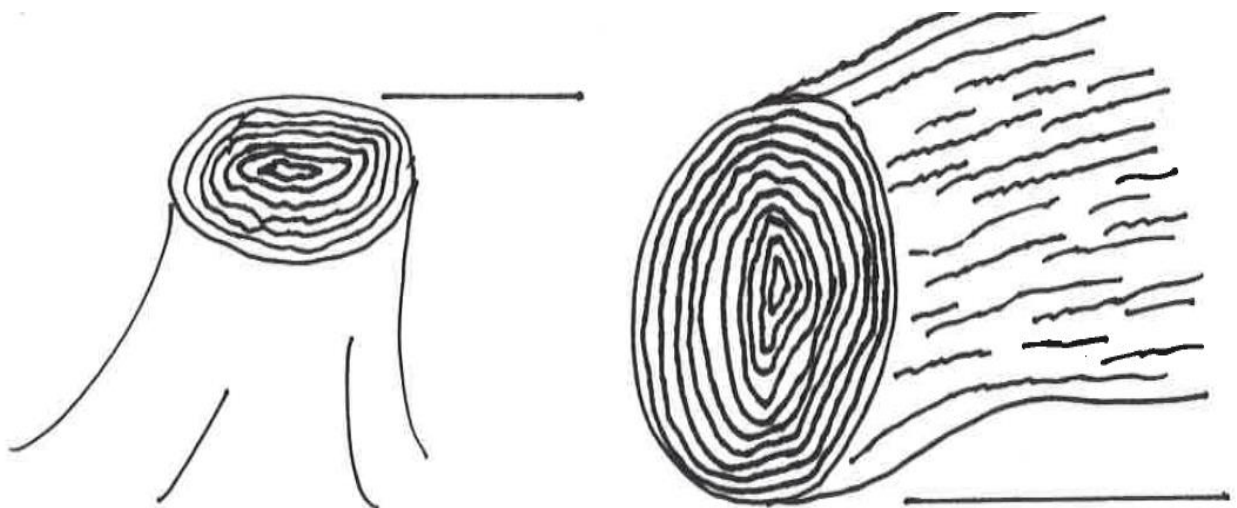


## 9. Alter der Bäume

Je nach Baumart können Bäume mehrere hundert Jahre alt werden. Manche Baumarten wachsen langsam, andere schneller.

Das Alter eines Baumes erkennt man nicht unbedingt an seiner äußeren Erscheinung. Wie alt der Baum tatsächlich ist, sieht man deutlich, wenn man ihn fällt. Dann lässt sich das Alter des Baumes an seinen Jahresringen feststellen. Sie sind „das Tagebuch“ des Baumes. Ein Ring bedeutet ein Jahr. Heutzutage kann man auch an lebenden Bäumen die Jahresringe mittels eines speziell dafür entwickelten Bohrer zählen.

**Wie viele Jahresringe kannst Du zählen und wie alt sind dann die Bäume?**



## 10. Die Rangordnung im Wolfsrudel

Wölfe leben in einem komplexen Familienverband, in dem jedes Mitglied seine bestimmten Aufgaben hat und in dem es eine Hierarchie oder Rangfolge gibt. Der alte Begriff "Leitwolf" ist z.B. durch "Alpha-Wolf" ersetzt worden. Auch für die anderen Ränge wurden Bezeichnungen wie "Beta-Wolf", "unterwürfiger oder untergebener Wolf" usw. vergeben. Der Rang innerhalb der Hierarchie des Rudels fällt dem Wolf nicht selbst zu, sondern muss von jedem Wolf errungen werden. In der Tierwelt gilt das Recht des Stärkeren. Wichtig ist nicht das Schicksal eines einzelnen Tieres, sondern der Fortbestand des Rudels.

Welche Aufgabe hat der Alpha-Wolf und woran erkennt man ihn:

---

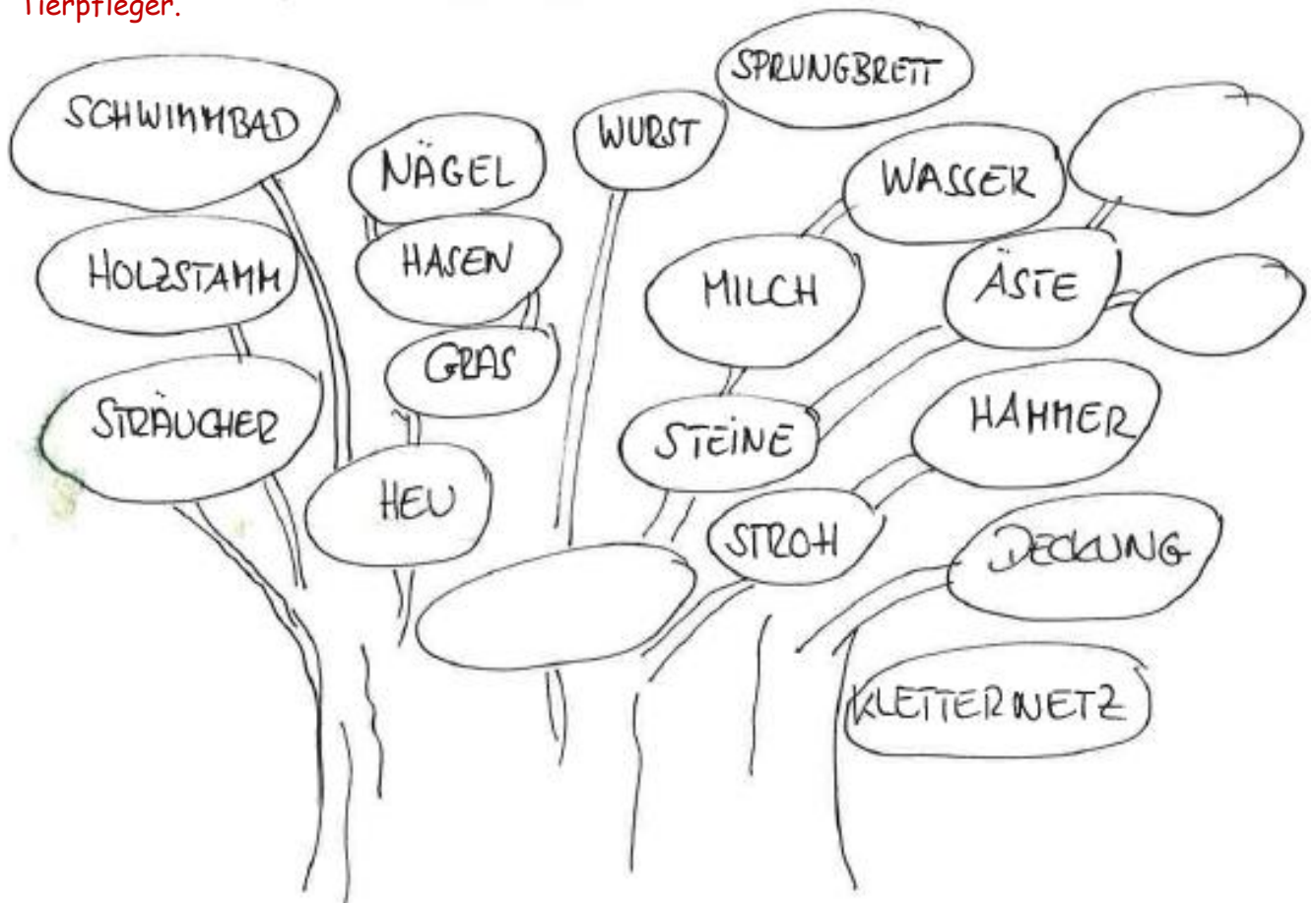
Welche Stellung hat der Omega- Wolf. Hat der WildPark einen Omega-Wolf?

---

Mehr Wissen vermitteln unsere Führungen.

## 11. Stell Dir vor Du bist Tierpfleger und planst den Bau eines Wolfsgeheges.

Was brauchst Du? Kreuze das Richtige an. Schau Dir unser Wolfsgehege genau an! Trage ein, was Du glaubst, was noch fehlt. Wenn Du nicht weiter weisst, frage einen Tierpfleger.



## 12. Wie heißen die Jungtiere der Wölfe?

Fähe	D
Welpen	A
Babys	E



## 13. Luchse sind die größten Raubkatzen Europas

Einen Luchs zu sehen, ist heutzutage etwas ganz Besonderes. Eine edle Raubkatze mit feinen Haarpinseln, auch Pinselohren genannt, einem buschigen Backenbart und großen Pfoten! Früher war er in Europa weit verbreitet, doch weil er als Viehdieb galt, wurde er gejagt und verschwand schnell von der Bildfläche. Mittlerweile gibt es aber im Bayerischen Wald wieder Luchse. Die genaue Rolle der Pinselohren ist bis heute nicht sicher bekannt. Auffällig ist, dass alle anderen Katzenarten ohne diese Pinsel auskommen. Wir wissen, dass der Luchs sehr gut hört. Wahrscheinlich daher, dass die Pinsel dabei sehr hilfreich sind.

### Wie lebt der Luchs?

Im Rudel	P
Als Einzelgänger	T



## 14. Woher stammen ursprünglich Sikahirsche?

Schottland	I
Nordamerika	V
Mittelamerika	K
Spanien	Y
Südasien	C
Ostasien	Z
Mongolei	M

**15.** Miss mit Deinem Zentimetermaß die Tierspur des Fischotters.

Wie lang ist sie? \_\_\_\_\_ cm.

Ist sie größer als die von der Ziege? \_\_\_\_\_

**16.** Welche der unten genannten Wildarten haben wir nicht im Park?

Rothirsch	N
Damhirsch	X
Muntjak	Q
Elch	L
Reh	E
Sikahirsch	S
Wildschweine	B

**17.** Kannst Du die unten abgebildeten Tierspuren Tieren im Park zuordnen?

Im Park sind an den Gehegebeschilderungen die Tierspuren dargestellt.



\_\_\_\_\_



\_\_\_\_\_



\_\_\_\_\_



\_\_\_\_\_



\_\_\_\_\_

18. Nachdem Du den Park erkundet hast, was glaubst Du, welches ist das größte Tier im Park?

---

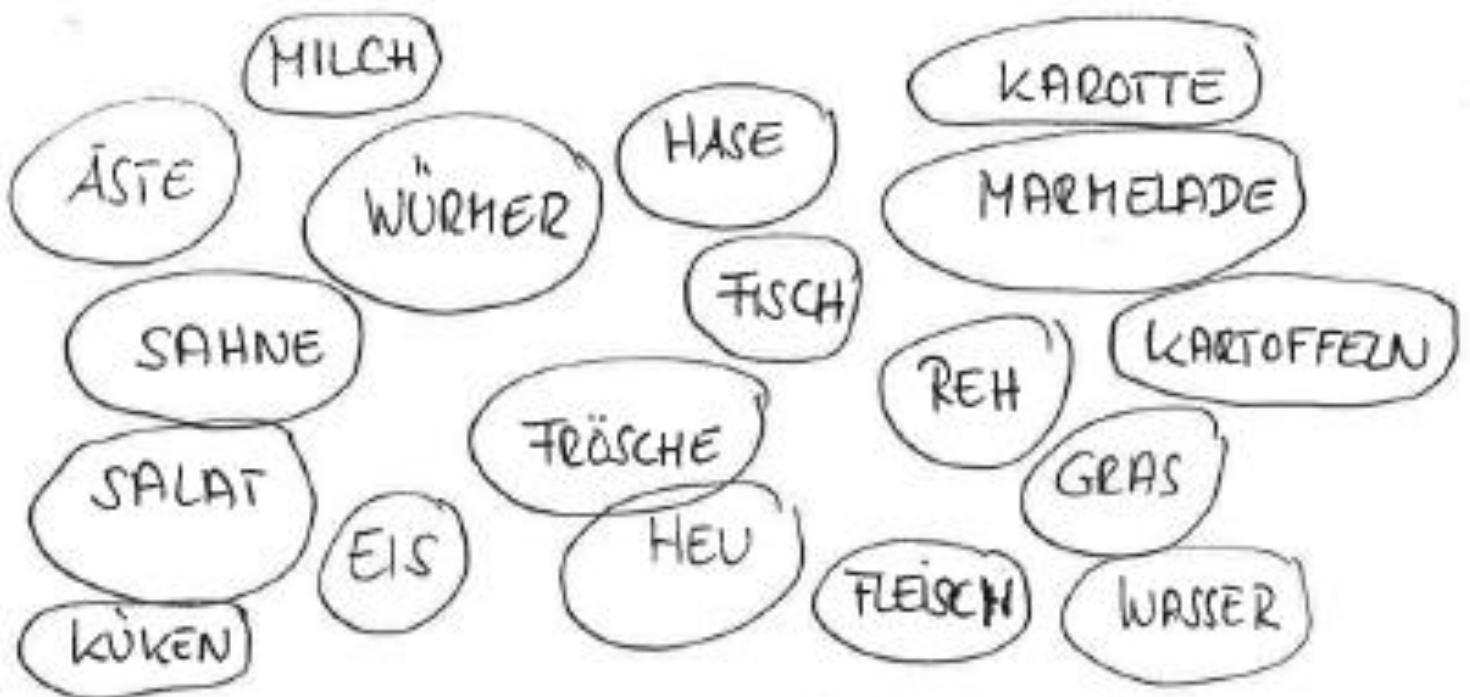
Und welches ist das Schwerste?

---

19. Welches Tier im Park ist Dein Lieblingstier?

---

Ist es Fleischfresser oder nicht? Weißt Du, was es frisst? Kreuze an, was Du glaubst? Wenn Du es nicht weißt, dann frage einen Tierpfleger oder Falkner.





## Lösungswort:

1	2	3	4	5	6	7	8	9

Gratuliere, Du hast jetzt schon vieles gelernt und erfahren!  
Mehr über unsere Tiere und Natur erfährst Du in unserem Mal- und  
Erkundungsbuch.

Wie fühlst Du Dich nach der Erkundung des Parks?  
Kreuze das Smiley an, wie Du Dich jetzt fühlst.

